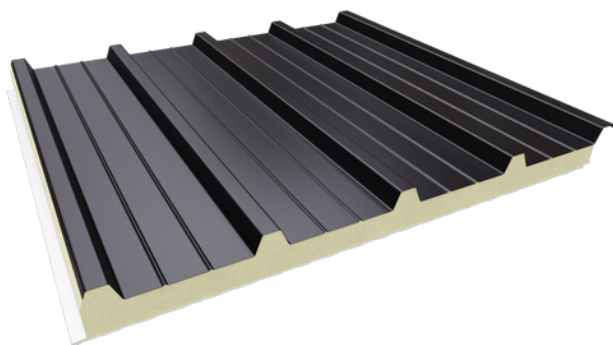


maxiroof PIR

Paneles con aislación en poliuretano / poliisocianurato

CARACTERÍSTICAS GENERALES



Panel metálico con núcleo aislante **de poliuretano (PUR) o poliisocianurato (PIR) de alta densidad** inyectado en línea continua. Utilizable en cubiertas y revestimientos de muros de todo tipo de edificaciones.



Aislación térmica.



Revestimiento, aislación y cielorraso en un solo producto.



Permite usarse tanto en sentido horizontal como vertical.



Facilidad de montaje y rapidez en la instalación.

COLORES



GRIS PIZARRA



CINCALUM



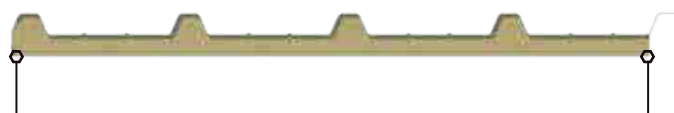
GALVANIZADO



GRIS SILVER



NEGRO



Diseño con ancho útil 1,00 metro



CARA EXTERIOR E INTERIOR



NÚCLEO AISLANTE

Material Acero galvanizado prepintado o cincalum.

Colores Gris Silver, Negro, Gris Pizarra, Blanco, Cincalum.

Acabado Trapezoidal 5 crestas

Espesores nominales 0,5 mm

Ancho útil 1 metro

Material Poliuretano inyectado. PUR o PIR

Densidad total nominal 40 kg/m³ aprox.



Espesores nominales 40mm - 50mm

Largos Mínimo 2.5m- Máximo 6m

Modulación Cada 0.50m

> TABLA DE CARGAS ADMISIBLES

MAXIROOF PUR PIR

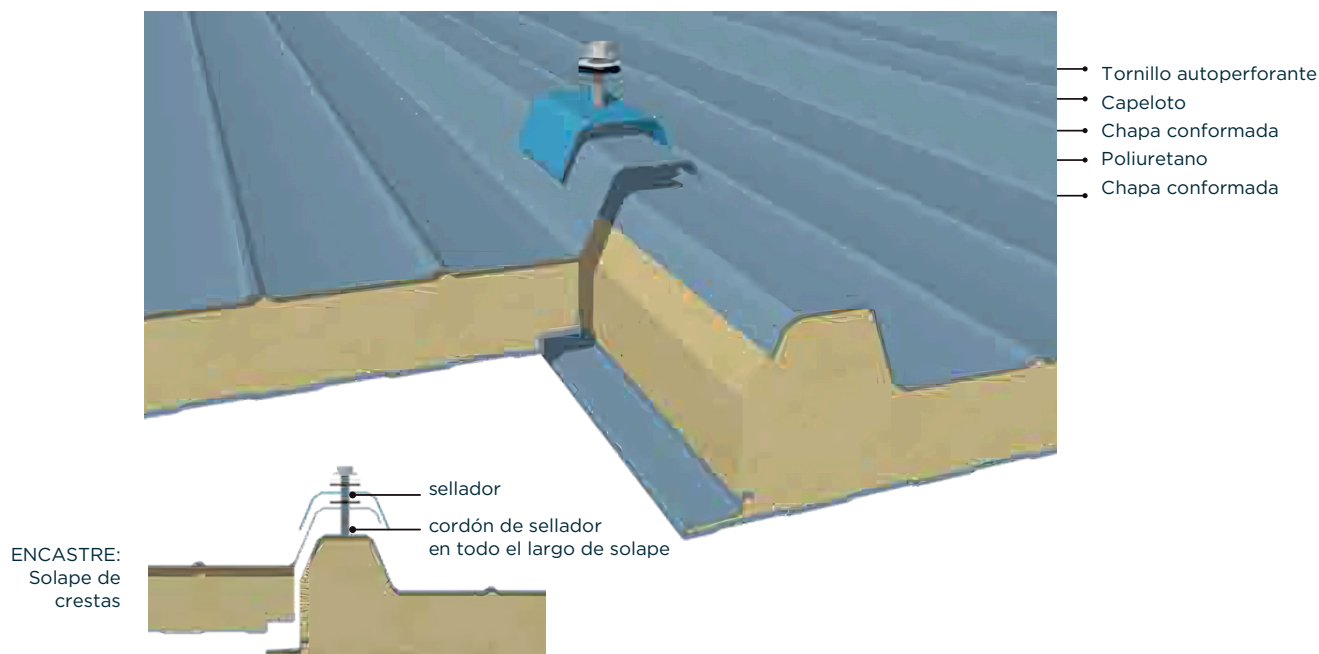
S	K		Peso																
	Kcal/ m ² h°C	Watt / m ² °C		P = Kg/m ²	60	80	100	120	150	200	250	60	80	100	120	150	200	250	
mm			Kg/m2	L (m) =	5,27	4,57	4,07	3,72	3,32	2,87	2,57	4,72	4,07	3,62	3,32	2,97	2,57	2,27	
50	0,33	0,38	10,18																

S: Espesor - **K:** Coeficiente de transmitancia térmica.

TABLA DE LUCES ADMISIBLES

Las luces (L) en metros, correspondientes a una sobrecarga (P) uniformemente distribuida, medida en kgf/m². Las mismas garantizan una flecha menor o igual a L/200. Los datos utilizados son a partir de pruebas de cargas realizadas en laboratorio.

> DETALLE DE SOLAPE



FRIOLATINA SA
EMPRESA
CERTIFICADA ISO
9001:2015



RI-9000-6204

ACEROLATINA SA
EMPRESA
CERTIFICADA ISO
9001:2015



RI-9000-6467

BERVILL SA
EMPRESA
CERTIFICADA
ISO 9001:2015



RI-9000-6203



+54 2944 514343



comercial@thedynamics.com



www.theodynamics.com